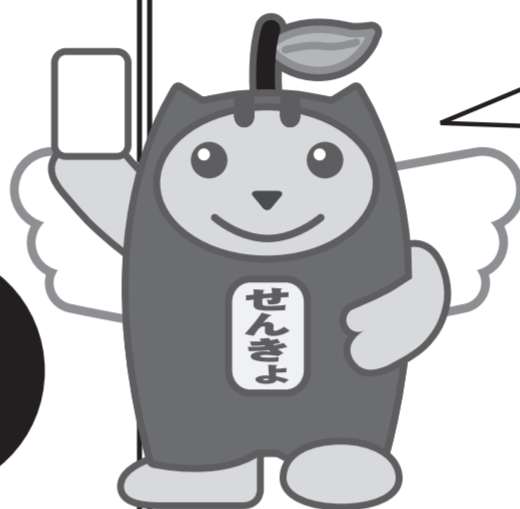


衆議院議員総選挙

最高裁判所裁判官国民審査

投票日

12月14日(日)



貴重な
一票
大切に



○ 投票時間

午前 7 時～午後 8 時

ただし、一部の投票所については、投票時間を変更していますので、ご注意ください。

○ 期日前投票

12月3日(水)～12月13日(土)

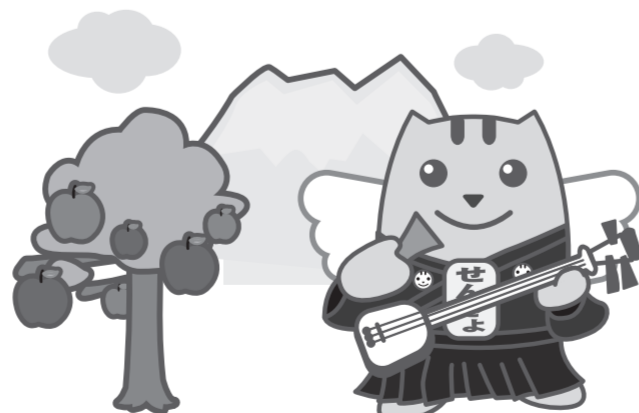
(最高裁判所裁判官国民審査
12月7日(日)～12月13日(土))

午前 8 時 30 分～午後 8 時

投票日に用事があるなどの理由で投票できない人は、各市役所・町村役場などで期日前投票をすることができます。

< 小選挙区選挙 >

候補者に投票します。
投票用紙(白色)には、
候補者の氏名を記入し
てください。



< 比例代表選挙 >

政党等に投票します。
投票用紙(うすい水色)
には、政党等の名称又は
略称を記入してください。

○ 投票の方法

五戸町の有権者の皆様へ

※五戸町の選挙区は、今回の選挙から「第2区」になります。小選挙区用の投票用紙には「第2区」の候補者名を記入してください。